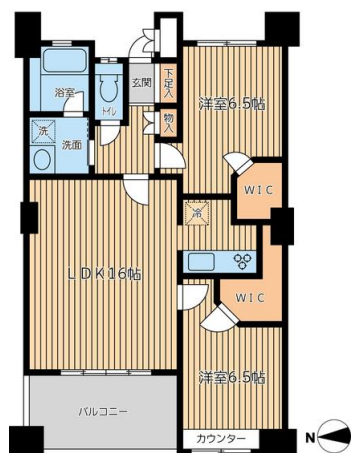


ドゥーエ芦花公園

物件間取



物件外観



現地案内



※掲載されている物件データが現況と異なる場合は
現況を優先します。



日当たり良好



スーパー近く



コンビニ近く



エアコン付



ペット相談可



海が近い



ネット付



駐車場付き

種別	マンション
間取	2LDK
賃貸条件	22.2万円 / 管理費等 なし 敷金1ヶ月 / 礼金1ヶ月

所在地	東京都世田谷区南烏山2丁目	
学区	芦花小学校 / 芦花中学校	
建物	築年数	2006年2月（築19年）
	構造	RC(鉄筋コンクリート造)
	専有面積	64.52㎡（19.49坪）
	所在階	3階 / 6階建
	駐車場	敷地内あり（27,500円）

設備	都市ガス・駐輪場・バイク置場・バルコニー・CATV・BSアンテナ・インターネット対応・地デジ対応・光ファイバー・オートロック・防犯カメラ・管理人あり・ディンプルキー・管理人日勤・フローリング・冷暖房・洗濯機置場 (室内)・全居室フローリング・システムキッチン・ガスキッチン・コンロ2口以上・コンロ3口以上・グリル付・ガスレンジ付・追い焚き・浴室換気乾燥機・バス・トイレ別・温水洗浄暖房便座・トイレ・室内洗濯置場・独立洗面台・宅配ボックス・TVインターホン
周辺施設	芦花保育園 262m 芦花小学校 芦花中学校 608m 佼成学園女子中学高等学校 1430m スーパー 80m コンビニ 70m
損害保険	その他 24,000 円
他費用	■ 初期費用 鍵発行手数料 16,500円 仲介手数料: 賃料1ヶ月分+消費税 ■ 月額費用 -



株式会社ジェイサポート
アパマンショップ 祖師ヶ谷大蔵店

東京都知事(1)第1090008号

株式会社ジェイサポート

〒157-0073 東京都世田谷区砧八丁目8番22号
PAL祖師谷1階

TEL：03-6411-0490

FAX：03-6411-0491

E-Mail：info@j-suppo.net

取引態様：媒介

契約形態：普通借家

情報公開日：2025年12月09日