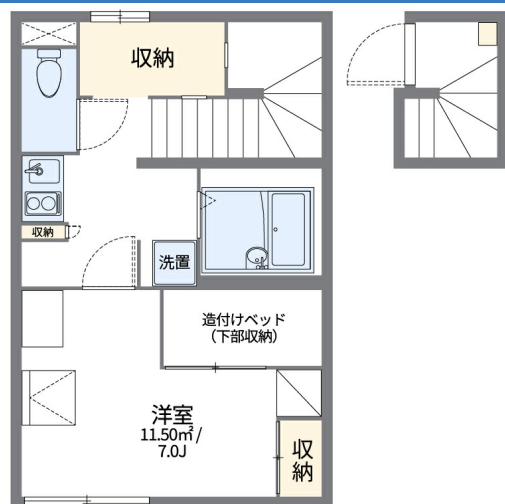


レオパレスクインスA

物件間取



日当たり良好



スーパー近く



コンビニ近く



エアコン付



ペット相談可



海が近い

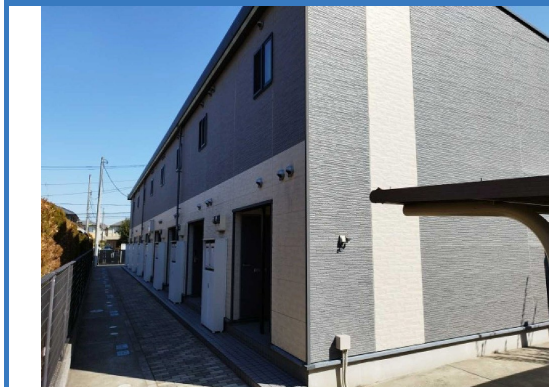


ネット付



駐車場付き

物件外観



現地案内



※掲載されている物件データが現況と異なる場合は
現況を優先します。

種別	アパート
間取	1K
賃貸条件	8.8万円 / 管理費等 5,500円
	なし / 礼金1ヶ月

所在地	東京都世田谷区喜多見 4 丁目	
学区	国本学園小学校 / 喜多見中学校	
建物	築年数	2007年9月29日（築18年）
	構造	木造
	専有面積	26.08㎡（7.87坪）
	所在階	2階 / 2階建
	駐車場	無

設備	都市ガス・駐輪場・角部屋・インターネット対応・電子キー・冷暖房・洗濯機置場 (室内)・家具・家電付・浴室換気乾燥機・省エネ給湯器・バス・トイレ別・温水洗浄暖房便座・TVインターホン
周辺施設	喜多見保育園 668m 国本学園小学校 喜多見中学校 829m 国本学園 845m スーパー 830m コンビニ 626m
損害保険	プラザ賃貸保証 26,680 円
他費用	■ 初期費用 — 仲介手数料: 賃料 1ヶ月分 + 消費税 ■ 月額費用 —



株式会社ジェイサポート
アパマンショップ 祖師ヶ谷大蔵店

東京都知事(1)第1090008号

株式会社ジェイサポート

〒157-0073 東京都世田谷区砧八丁目8番22号
PAL祖師谷1階

TEL : 03-6411-0490

FAX : 03-6411-0491

E-Mail : info@j-suppo.net

取引態様: 媒介

契約形態: 普通借家

情報公開日: 2025年12月07日

