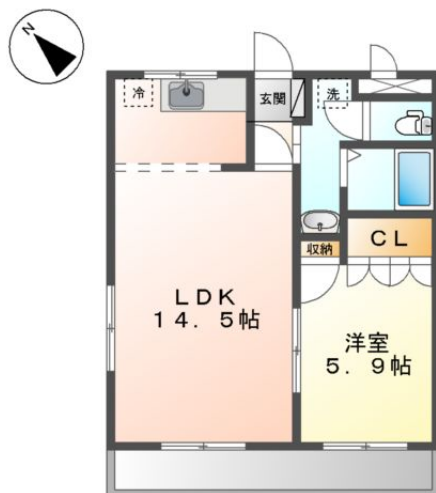


エンジョイライフ

物件間取



物件外観



現地案内



※掲載されている物件データが現況と異なる場合は
現況を優先します。



日当たり良好



スーパー近く



コンビニ近く



エアコン付



ペット相談可



海が近い



ネット付



駐車場付き

種別	マンション
間取	1LDK
賃貸条件	9.1万円 / 管理費等 3,000円 敷金1ヶ月 / 礼金1ヶ月

所在地	神奈川県川崎市多摩区生田 2 丁目		
学区	川崎市立中野島小学校 / 川崎市立枅形中学校		
建物	築年数	2005年4月（築20年）	
	構造	鉄骨造	
	専有面積	45㎡ ² （13.59坪）	
	所在階	3階 / 3階建	
	駐車場	敷地内あり（11,000円）	

設備	プロパンガス・バイク置場・角部屋・バルコニー・CATV・BSアンテナ・インターネット対応・冷暖房・洗濯機置場 (室内)・追い焚き・シャワー・浴室換気乾燥機・バス・トイレ別・温水洗浄暖房便座・トイレ (専用)・室内洗濯置場・シャンプードレッサー
周辺施設	ハグ・ミー、ナーサリー 967m 川崎市立中野島小学校 川崎市立枅形中学校 874m 神奈川県立生田東高等学校 733m スーパー 509m コンビニ 194m
損害保険	保証人代行サービス保証料・家賃集金サービス手数料
他費用	■初期費用 消毒施工料 (当社扱) (入居時のみ) 17,050円 仲介手数料: 賃料1ヶ月分+消費税 ■月額費用 -



株式会社ジェイサポート
アパマンショップ 祖師ヶ谷大蔵店

東京都知事(1)第1090008号

株式会社ジェイサポート

〒157-0073 東京都世田谷区砧八丁目8番22号
PAL祖師谷1階

TEL: 03-6411-0490

FAX: 03-6411-0491

E-Mail: info@j-suppo.net

取引態様: 媒介

契約形態: 普通借家

情報公開日: 2025年12月07日

