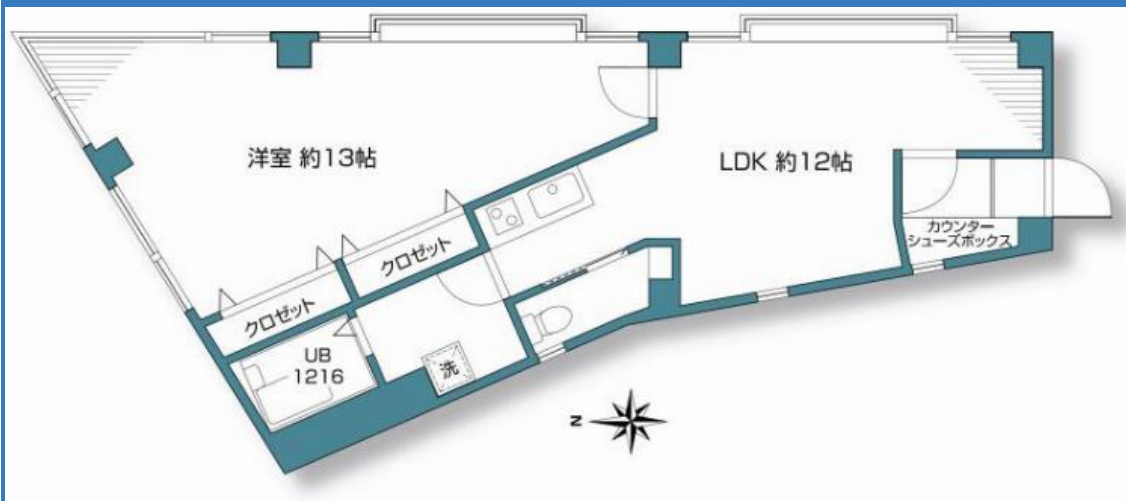


下山ビル

物件間取



日当たり良好



スーパー近く



コンビニ近く



エアコン付



ペット相談可



海が近い

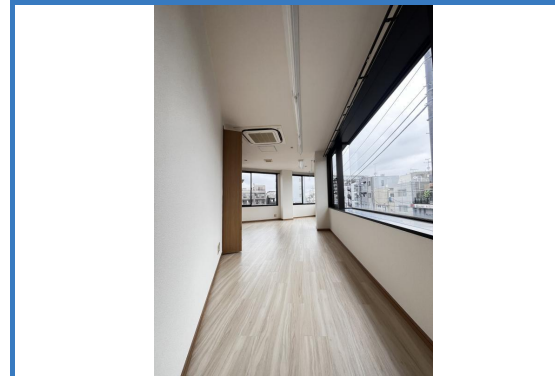


ネット付



駐車場付き

物件外観



現地案内



※掲載されている物件データが現況と異なる場合は現況を優先します。

種別	マンション
間取	1LDK
賃貸条件	16万円 / 管理費等 5,000円 敷金16万円 / 16万円

所在地	東京都世田谷区南 烏山5丁目		
学区	芦花小学校 / 芦花 中学校		
建物	築年数	1992年 5月 (築33 年)	
	構造	鉄骨造	
	専有面積	54.51㎡ (16.46 坪)	
	所在階	3階 / 4 階建	
	駐車場	無	

設備	都市ガス・2面採光・3面採光・角部屋・冷暖房・エアコン2台・洗濯機置場 (室内)・室内物干機・システムキッチン・ガスキッチン・コンロ2口以上・シャワー・バス・トイレ別・トイレ・室内洗濯置場・クローゼット
----	---

周辺施設	ゆりかご保育園 201m 芦花小学校 芦花中学校 877m 佼成 学園女子中 学高等学校 764m スー パー 279m コンビニ 75m
損害保険	全保連or エポスor 日本セーフ ティー
他費用	■初期費用 サポート 24 22,000 円 火災保険 料 18,000円 仲介手数料 料：賃料 1ヶ月分＋ 消費税 ■月額費用 －



東京都知事(1)第1090008号

株式会社ジェイサポート

〒157-0073 東京都世田谷区砧八丁目8番22号PAL
祖師谷1階

TEL：03-6411-0490

FAX：03-6411-0491

E-Mail：info@j-suppo.net

取引態様：媒介

契約形態：普通借家

情報公開日：2025年12月08日