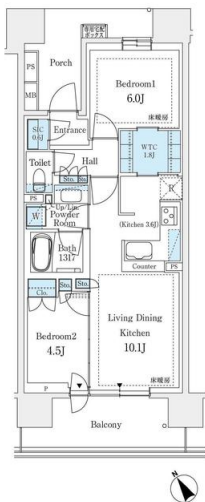
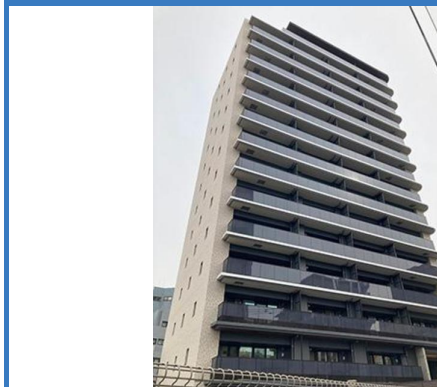


パークホームズ登戸ステーションアヴェニュー

物件間取



物件外観



現地案内



※掲載されている物件データが現況と異なる場合は
現況を優先します。

種別	マンション
間取	2LDK
賃貸条件	22.5万円 / 管理費等 なし 敷金1ヶ月 / 礼金15ヶ月

所在地	神奈川県川崎市多摩区登戸	
学区	宿河原小学校 / 稲田中学校	
建物	築年数	2023年2月（築2年）
	構造	RC(鉄筋コンクリート造)
	専有面積	56.7㎡（17.12坪）
	所在階	6階 / 15階建
	駐車場	無

設備	食器洗い乾燥機・エレベータ・ゴミ集積場・バイク置場・敷地内ごみ置場・バルコニー・CATV・CSアンテナ・BSアンテナ・オートロック・管理人あり・管理人巡回・フローリング・冷暖房・床暖房・洗濯機置場(室内)・食器乾燥機・洗濯乾燥機・システムキッチン・グリル付・追い焚き・浴室換気乾燥機・バス・トイレ別・室内洗濯置場・独立洗面台・ウォークインクローゼット・宅配ボックス
周辺施設	ちびっこハウス事務局 72m 宿河原小学校 稲田中学校 1139m 東京都立狛江高等学校 1141m スーパー 61m コンビニ 49m
損害保険	レジデントアシスタント
他費用	■ 初期費用 鍵交換費 33,000円 仲介手数料: 賃料 1ヶ月分 + 消費税 ■ 月額費用 口座振替事務手数料 110円



日当たり良好



スーパー近く



コンビニ近く



エアコン付



ペット相談可



海が近い



ネット付



駐車場付き



株式会社ジェイサポート
アパマンショップ 祖師ヶ谷大蔵店

東京都知事(1)第1090008号

株式会社ジェイサポート

〒157-0073 東京都世田谷区砧八丁目8番22号
PAL祖師谷1階

TEL：03-6411-0490

FAX：03-6411-0491

E-Mail：info@j-suppo.net

取引態様：媒介

契約形態：普通借家

情報公開日：2025年12月06日