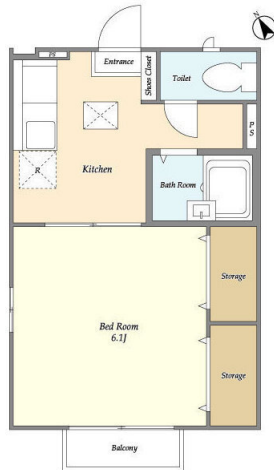


# フェリース村松

## 物件間取



■東急田園都市線「用賀」駅より徒歩6分  
 ■指定保証会社利用必須※一部法人契約を除く・敷金2ヵ月■解約予告2ヶ月前（法人規定応相談）■ペット飼育・楽器演奏・民泊利用禁止

## 物件外観



## 現地案内



※掲載されている物件データが現況と異なる場合は現況を優先します。

種別	アパート
間取	1K
賃貸条件	8.7万円 / 管理費等 なし 敷金8.7万円 / 8.7万円

所在地	東京都世田谷区用賀2丁目	
学区	桜町小学校 / 深沢中学校	
建物	築年数	1994年4月2日（築31年）
	構造	木造
	専有面積	26.08㎡（7.87坪）
	所在階	1階 / 2階建
	駐車場	無

設備	角部屋・インターネット対応・バス・トイレ別・TVインターホン
周辺施設	用賀保育園 286m 桜町小学校 深沢中学校 1233m 戸板女子短期大学高等学校 256m スーパー 367m コンビニ 235m
損害保険	レジデンシャルパートナーズ 16,550 円
他費用	■初期費用 鍵交換代 33,000円 清掃費 44,000円 エアコン清掃費 16,500円 仲介手数料：賃料1ヶ月分＋消費税 ■月額費用 —

