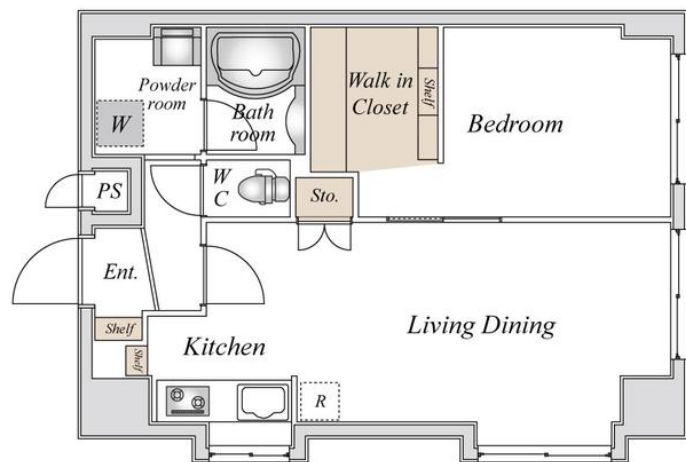


スペース池尻大橋

物件間取



物件外観



現地案内



※掲載されている物件データが現況と異なる場合は
現況を優先します。

種別	マンション
間取	1LDK
賃貸条件	23万円 / 管理費等 なし
	なし / なし

所在地	東京都世田谷区池尻3丁目		
学区	東山小学校 / 三宿中学校夜間部		
建物	築年数	2003年2月（築22年）	
	構造	RC(鉄筋コンクリート造)	
	専有面積	42.85㎡（12.94坪）	
	所在階	7階 / 10階建	
	駐車場	無	

設備	都市ガス・エレベータ・駐輪場・角部屋・バルコニー・CATV・CSアンテナ・BSアンテナ・インターネット対応・地デジ対応・オートロック・フローリング・冷暖房・洗濯機置場 (室内)・全居室フローリング・システムキッチン・ガスキッチン・ガスレンジ付・浴室換気乾燥機・バス・トイレ別・温水洗浄暖房便座・トイレ・室内洗濯置場・宅配ボックス・TVインターホン
周辺施設	池尻保育園 555m 東山小学校 三宿中学校夜間部 929m 駒場東邦高等学校 1303m スーパー 614m コンビニ 328m
損害保険	その他 24,000 円
他費用	■ 初期費用 鍵発行手数料 16,500円 仲介手数料: 賃料 1 ヶ月分 + 消費税 ■ 月額費用 —

