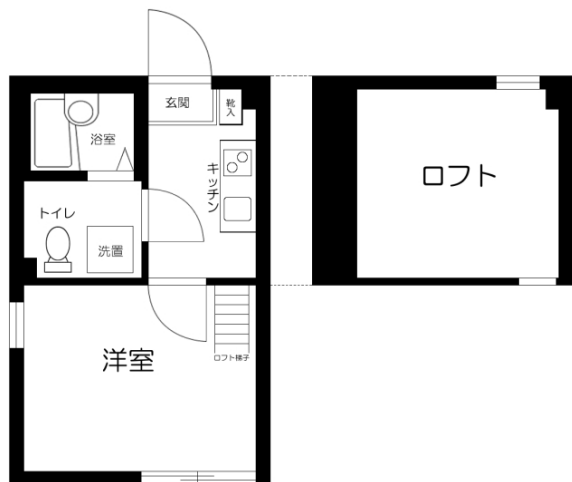


アザーレ・パッシオ栗谷B

物件間取



物件外観



現地案内



※掲載されている物件データが現況と異なる場合は
現況を優先します。



日当たり良好



スーパー近く



コンビニ近く



エアコン付



ペット相談可



海が近い



ネット付



駐車場付き

種別	アパート
間取	1K
賃貸条件	5.8万円 / 管理費等 4,000円
	なし / 礼金1ヶ月

所在地	神奈川県川崎市多摩区栗谷 4 丁目		
学区	生田小学校 / 川崎市立生田中学校		
建物	築年数	2019年7月26日（築6年）	
	構造	木造	
	専有面積	17.44㎡（5.26坪）	
	所在階	1階 / 2階建	
	駐車場	無	

設備	駐輪場・ロフト・角部屋・冷暖房・洗濯機置場（室内）・バス・トイレ別・室内洗濯機置場・シューズボックス・宅配ボックス
周辺施設	保育園シュエット生田 617m 生田小学校 川崎市立生田中学校 1028m 神奈川県立生田東高等学校 1401m スーパー 580m コンビニ 300m
損害保険	ビーンズトラストもしくは日本セーフティー 20,000 円
他費用	■初期費用 ルームクリーニング 代 44,000円 プロパングス保証金 10,000 円 鍵交換費用 26,400円 入居者サポート料 22,000円 仲介手数料：賃料 1 ヶ月分＋消費税 ■月額費用 —



株式会社ジェイサポート
アパマンショップ 祖師ヶ谷大蔵店

東京都知事(1)第1090008号

株式会社ジェイサポート

〒157-0073 東京都世田谷区砧八丁目8番22号
PAL祖師谷1階

TEL：03-6411-0490

FAX：03-6411-0491

E-Mail：info@j-suppo.net

取引態様：媒介

契約形態：普通借家

情報公開日：2025年12月07日

