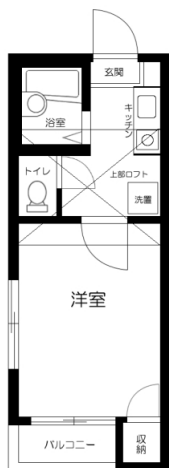


ルーク池尻

物件間取



物件外観



現地案内



※掲載されている物件データが現況と異なる場合は
現況を優先します。



種別	アパート
間取	1K
賃貸条件	8.5万円 / 管理費等 5,000円 敷金1ヶ月 / 礼金1ヶ月

所在地	東京都世田谷区池尻 3 丁目		
学区	三宿小学校 / 三宿中学校夜間部		
建物	築年数	2004年3月1日（築21年）	
	構造	木造	
	専有面積	18.19㎡（5.49坪）	
	所在階	1階 / 2階建	
	駐車場	無	

設備	駐輪場・ロフト・角部屋・バルコニー・光ファイバー・冷暖房・洗濯機置場 (室内)・バス・トイレ別・室内洗濯置場・収納スペース
周辺施設	保育ルームCOCON 356m 三宿小学校 三宿中学校夜間部 694m 世田谷学園高等学校 615m スーパー 17m コンビニ 191m
損害保険	ビーズトラストもしくは日本セーフティー 20,000 円
他費用	■初期費用 鍵交換費用 26,400円 入居者サポート料 22,000円 仲介手数料: 賃料1ヶ月分+消費税 ■月額費用 -



東京都知事(1)第1090008号

株式会社ジェイサポート

〒157-0073 東京都世田谷区砧八丁目8番22号
PAL祖師谷1階

TEL : 03-6411-0490

FAX : 03-6411-0491

E-Mail : info@j-suppo.net

取引態様: 媒介

契約形態: 普通借家

情報公開日: 2025年12月07日

