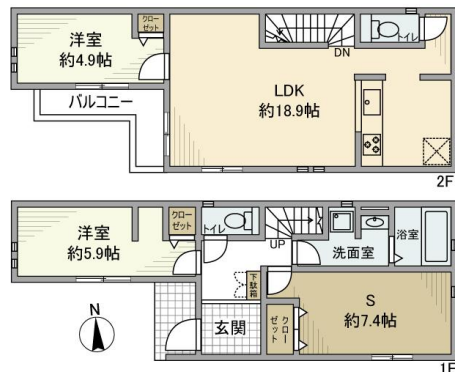


# 長尾戸建

## 物件間取



## 物件外観



## 現地案内



※掲載されている物件データが現況と異なる場合は  
現況を優先します。

種別	一戸建て
間取	2SLDK
賃貸条件	22万円 / 管理費等 なし 敷金2ヶ月 / 礼金1ヶ月

所在地	神奈川県川崎市多摩区長尾5丁目
学区	稲田小学校 / 稲田中学校
建物	築年数 2022年1月 (築3年) 構造 木造 専有面積 86.43㎡ (26.11坪) 所在階 1階 / 2階建 駐車場 敷地内あり (無料)

設備	食器洗い乾燥機・都市ガス・バルコニー・CATV・フローリング・冷暖房・洗濯機置場 (室内)・システムキッチン・ガスキッチン・対面キッチン・ガスコンロ対応・コンロ3口以上・追い焚き・シャワー・水道 (公営)・バス (専用)・バス・トイレ別・温水洗浄暖房便座・トイレ (専用)・室内洗濯置場・独立洗面台・シャンプードレッサー・排水 (下水) ※インターホン・TVインターホン
周辺施設	保育園アリス宿河原 497m 稲田小学校 稲田中学校 1077m 神奈川県立多摩高等学校 1162m スーパー 546m コンビニ 260m
損害保険	25,500 円
他費用	■初期費用 駐車場登録料 1台 (利用時のみ) 11,000円 除菌施工料 (契約時のみ) 19,800円 仲介手数料: 賃料1ヶ月分 + 消費税 ■月額費用 -



日当たり良好



スーパー近く



コンビニ近く



エアコン付



ペット相談可



海が近い



ネット付



駐車場付き



株式会社ジェイサポート  
アパマンショップ 祖師ヶ谷大蔵店

東京都知事(1)第1090008号

株式会社ジェイサポート

〒157-0073 東京都世田谷区砧八丁目8番22号  
PAL祖師谷1階

TEL：03-6411-0490

FAX：03-6411-0491

E-Mail：info@j-suppo.net

取引態様：媒介

契約形態：定期借家

情報公開日：2025年12月08日