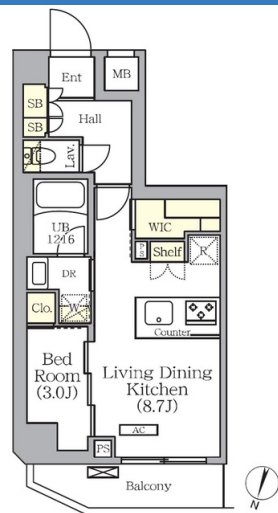




ARKMARK世田谷砧

物件間取



物件外観



現地案内



※掲載されている物件データが現況と異なる場合は
現況を優先します。



種別	マンション
間取	1LDK
賃貸条件	15.7万円 / 管理費等 なし
賃金条件	敷金1ヶ月 / なし

所在地	東京都世田谷区砧2丁目		
学区	山野小学校 / 桜丘中学校		
建物	築年数	2025年6月（築0年）	
	構造	RC(鉄筋コンクリート造)	
	専有面積	34.04㎡（10.28坪）	
	所在階	3階 / 6階建	
	駐車場	無	

設備	都市ガス・エレベータ・ゴミ集積場・駐輪場・バイク置場・常時ゴミ出し可能・角部屋・バルコニー・BSアンテナ・インターネット対応・光ファイバー・インターネット月額利用料無料・インターネット使用料無料・オートロック・防犯カメラ・管理人あり・管理人巡回・フローリング・冷暖房・洗濯機置場 (室内)・システムキッチン・コンロ2口以上・コンロ3口以上・グリル付・浄水器・追い焚き・浴室換気乾燥機・バス・トイレ別・温水洗浄暖房便座・トイレ・室内洗濯置場・独立洗面台・シューズボックス・ウォークインクローゼット・宅配ボックス・TVインターホン
周辺施設	都市型保育園ポラール東京世田谷砧園 188m 山野小学校 桜丘中学校 1554m 東京都立千歳丘高等学校 1351m スーパー 241m コンビニ 133m
損害保険	その他 32,000 円
他費用	■初期費用 M-REALプレミアム会費2年 19,800円 仲介手数料: 賃料1ヶ月分+消費税 ■月額費用 —



株式会社ジェイサポート
アパマンショップ 祖師ヶ谷大蔵店

東京都知事(1)第1090008号

株式会社ジェイサポート

〒157-0073 東京都世田谷区砧八丁目8番22号
PAL祖師谷1階

TEL：03-6411-0490

FAX：03-6411-0491

E-Mail：info@j-suppo.net

取引態様：媒介

契約形態：普通借家

情報公開日：2025年12月07日