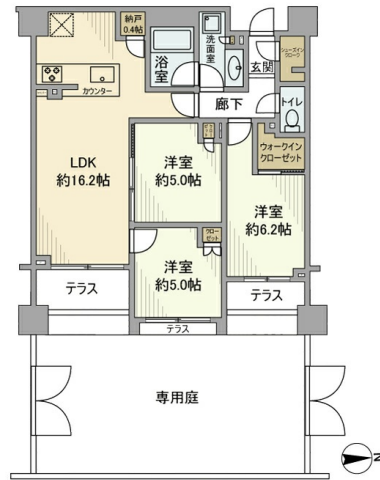


クレヴィア成城

物件間取



物件外観



現地案内



※掲載されている物件データが現況と異なる場合は
現況を優先します。



日当たり良好



スーパー近く



コンビニ近く



エアコン付



ペット相談可



海が近い



ネット付



駐車場付き

種別	マンション
間取	3LDK
賃貸条件	24.7万円 / 管理費等 なし
	敷金2ヶ月 / なし

所在地	東京都世田谷区成城8丁目	
学区	千歳小学校 / 成城学園中学校	
建物	築年数	2016年11月（築9年）
	構造	RC(鉄筋コンクリート造)
	専有面積	70.78㎡（21.38坪）
	所在階	1階 / 5階建
	駐車場	敷地内あり（無料）

設備	食器洗い乾燥機・都市ガス・エレベータ・駐輪場・分譲賃貸・専用庭・CATV・オートロック・フローリング・冷暖房・洗濯機置場 (室内)・システムキッチン・ガスキッチン・対面キッチン・ガスコンロ対応・コンロ3口以上・追い焚き・シャワー・浴室換気乾燥機・水道 (公営)・バス (専用)・バス・トイレ別・温水洗浄暖房便座・トイレ (専用)・室内洗濯置場・独立洗面台・シャンプードレッサー・排水 (下水) ※ウォークインクローゼット・宅配ボックス・インターホン・TVインターホン
周辺施設	成城つくしんぼ保育園 143m 千歳小学校 成城学園中学校 1166m 東京都立総合工科高等学校 559m スーパー 171m コンビニ 81m
損害保険	25,500 円
他費用	■初期費用 駐車場登録料 1台 (利用時のみ) 11,000円 除菌施工料 (契約時のみ) 19,800円 仲介手数料: 賃料1ヶ月分+消費税 ■月額費用 —



株式会社ジェイサポート
アパマンショップ 祖師ヶ谷大蔵店

東京都知事(1)第1090008号

株式会社ジェイサポート

〒157-0073 東京都世田谷区砧八丁目8番22号
PAL祖師谷1階

TEL：03-6411-0490

FAX：03-6411-0491

E-Mail：info@j-suppo.net

取引態様：媒介

契約形態：定期借家

情報公開日：2025年12月08日