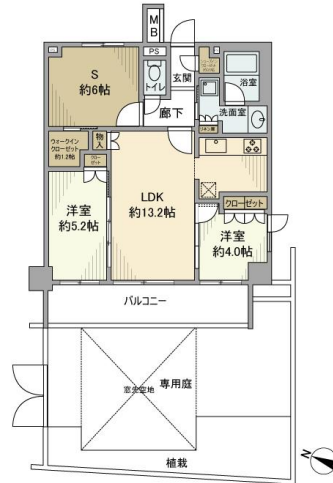


リビオ世田谷松原

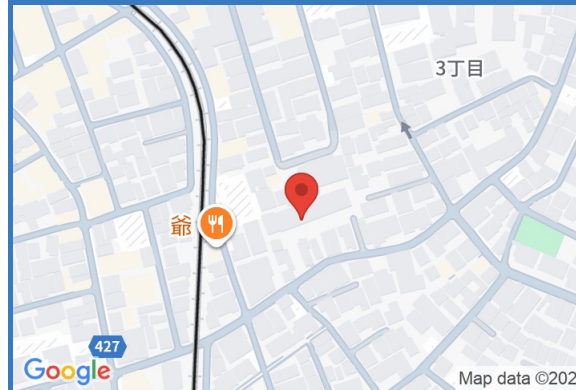
物件間取



物件外観



現地案内



※掲載されている物件データが現況と異なる場合は
現況を優先します。



種別	マンション
間取	2SLDK
賃貸条件	25万円 / 管理費等 17,000円 敷金2ヶ月 / 礼金1ヶ月

所在地	東京都世田谷区松原3丁目	
学区	松沢小学校 / 松沢中学校	
建物	築年数	2020年3月（築5年）
	構造	RC(鉄筋コンクリート造)
	専有面積	64.38㎡（19.45坪）
	所在階	1階 / 5階建
	駐車場	無

設備	食器洗い乾燥機・都市ガス・エレベータ・分譲賃貸・角部屋・専用庭・バルコニー・CATV・オートロック・フローリング・冷暖房・照明器具・洗濯機置場 (室内)・システムキッチン・ガスキッチン・ガスコンロ対応・コンロ3口以上・追い焚き・シャワー・浴室換気乾燥機・水道 (公営)・バス (専用)・バス・トイレ別・温水洗浄暖房便座・トイレ (専用)・室内洗濯置場・独立洗面台・シャンプードレッサー・排水 (下水) ※・ウォークインクローゼット・宅配ボックス・インターホン・TVインターホン
周辺施設	赤堤保育園 572m 松沢小学校 松沢中学校 1124m 二階堂学園日本女子体育大学 附属二階堂高等学校 615m スーパー 209m コンビニ 214m
損害保険	25,500 円
他費用	■初期費用 駐車場登録料 1台 (利用時のみ) 11,000円 除菌施工料 (契約時のみ) 19,800円 仲介手数料: 賃料1ヶ月分 + 消費税 ■月額費用 —



株式会社ジェイサポート
アパマンショップ 祖師ヶ谷大蔵店

東京都知事(1)第1090008号

株式会社ジェイサポート

〒157-0073 東京都世田谷区砧八丁目8番22号
PAL祖師谷1階

TEL：03-6411-0490

FAX：03-6411-0491

E-Mail：info@j-suppo.net

取引態様：媒介

契約形態：定期借家

情報公開日：2025年12月07日