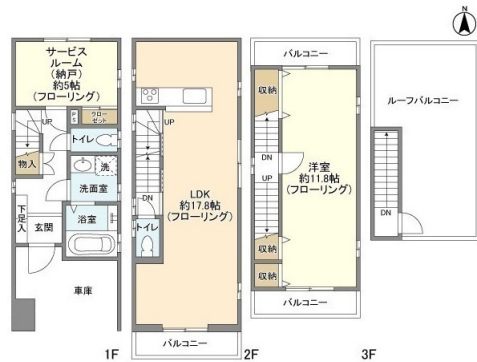


# 池尻2丁目貸家

## 物件間取



## 物件外観



## 現地案内



※掲載されている物件データが現況と異なる場合は  
現況を優先します。

種別	一戸建て
間取	1SLDK
賃貸条件	38万円 / 管理費等 なし 敷金38万円 / 57万円

所在地	東京都世田谷区池尻2丁目										
学区	池尻小学校 / 三宿中学校夜間部										
建物	<table> <tr> <td>築年数</td><td>2015年6月12日 (築10年)</td></tr> <tr> <td>構造</td><td>木造</td></tr> <tr> <td>専有面積</td><td>84.37㎡ (25.48坪)</td></tr> <tr> <td>所在階</td><td>1階 / 3階建</td></tr> <tr> <td>駐車場</td><td>敷地内あり (無料)</td></tr> </table>	築年数	2015年6月12日 (築10年)	構造	木造	専有面積	84.37㎡ (25.48坪)	所在階	1階 / 3階建	駐車場	敷地内あり (無料)
築年数	2015年6月12日 (築10年)										
構造	木造										
専有面積	84.37㎡ (25.48坪)										
所在階	1階 / 3階建										
駐車場	敷地内あり (無料)										

設備	CATV・床暖房・システムキッチン・追い焚き・浴室換気乾燥機・バス・トイレ別・室内洗濯置場・独立洗面台・シューズボックス・TVインターホン				
周辺施設	池尻保育園 211m 池尻小学校 三宿中学校夜間部 526m 世田谷学園高等学校 692m スーパー 608m コンビニ 374m				
損害保険	レジデンシャルパートナーズ 16,550 円				
他費用	<table> <tr> <td>■ 初期費用</td><td>清掃費 111,368円 仲介手数料: 賃料 1ヶ月分 + 消費税</td></tr> <tr> <td>■ 月額費用</td><td>コールセンター利用料 1,100円</td></tr> </table>	■ 初期費用	清掃費 111,368円 仲介手数料: 賃料 1ヶ月分 + 消費税	■ 月額費用	コールセンター利用料 1,100円
■ 初期費用	清掃費 111,368円 仲介手数料: 賃料 1ヶ月分 + 消費税				
■ 月額費用	コールセンター利用料 1,100円				



★東急田園都市線池尻大橋駅徒歩8分 ★LDK約17.8帖！

TV有料放送・ネット利用および工事費有料の場合あり、自治会費やゴミ当番等がある場合は自治会に従い協力すること（入居者負担）、TV視聴：アンテナがなく、地上波視聴に通信会社契約必要（費用入居者負担）、浄



東京都知事(1)第1090008号

株式会社ジェイサポート

〒157-0073 東京都世田谷区砧八丁目8番22号  
PAL祖師ヶ谷1階

TEL：03-6411-0490

FAX：03-6411-0491

E-Mail：info@j-suppo.net

取引態様：媒介

契約形態：普通借家

情報公開日：2025年12月07日

