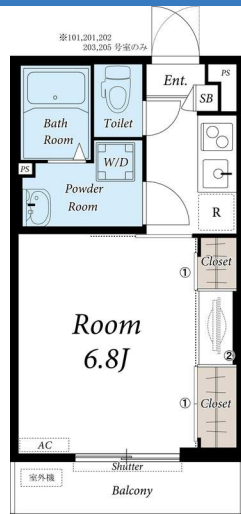


# リブリ・ハーモニー中野島

## 物件間取



## 物件外観



## 現地案内



※掲載されている物件データが現況と異なる場合は  
現況を優先します。



日当たり良好



スーパー近く



コンビニ近く



エアコン付



ペット相談可



海が近い



ネット付



駐車場付き

種別	アパート
間取	1K
賃貸条件	7.2万円 / 管理費等 なし
	なし / なし

所在地	神奈川県川崎市多摩区中野島 6 丁目	
学区	川崎市立中野島小学校 / 川崎市立中野島中学校	
建物	築年数	2016年3月（築9年）
	構造	木造
	専有面積	23.18㎡（7坪）
	所在階	1階 / 2階建
	駐車場	無

設備	都市ガス・角部屋・BSアンテナ・フローリング・冷暖房・洗濯機置場（室内）・システムキッチン・ガスキッチン・コンロ2口以上・シャワー・浴室換気乾燥機・バス・トイレ別・温水洗浄暖房便座・トイレ・室内洗濯置場・独立洗面台・洗面化粧台・シューズボックス・収納スペース・宅配ボックス・TVインターホン
周辺施設	子育て支援W. C oキャッチ 325m 川崎市立中野島小学校 川崎市立中野島中学校 1072m カリタス女子中学高等学校 486m スーパー 300m コンビニ 354m
損害保険	株式会社スマートクレジット 19,000 円
他費用	■初期費用 室内消毒代 16,500円 リブリクラブ入会費 7,700円 鍵交換費用 24,200円 仲介手数料：賃料1ヶ月分＋消費税 ■月額費用 リブリクラブ月額会費 2,200円



株式会社ジェイサポート  
アパマンショップ 祖師ヶ谷大蔵店

東京都知事(1)第1090008号

株式会社ジェイサポート

〒157-0073 東京都世田谷区砧八丁目8番22号  
PAL祖師谷1階

TEL：03-6411-0490

FAX：03-6411-0491

E-Mail：info@j-suppo.net

取引態様：媒介

契約形態：定期借家

情報公開日：2025年12月06日