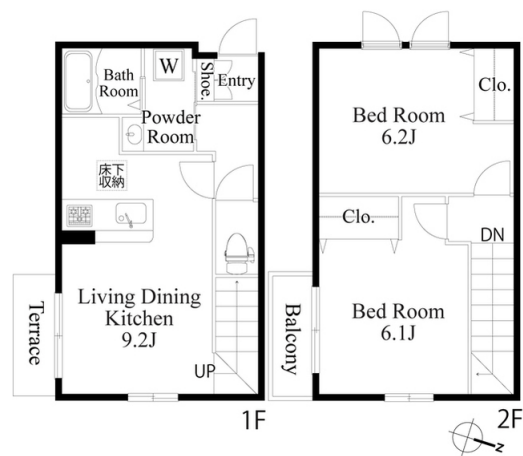


プライムマエダ成城

物件間取



物件外観



現地案内



※掲載されている物件データが現況と異なる場合は
現況を優先します。



種別	テラスハウス
間取	2LDK
賃貸条件	20.9万円 / 管理費等 9,000円
	なし / なし

所在地	東京都世田谷区成城 7 丁目		
学区	成城学園初等学校 / 成城学園中学校		
建物	築年数	2019年3月11日（築6年）	
	構造	木造	
	専有面積	55.69㎡（16.82坪）	
	所在階	1階 / 2階建	
	駐車場	無	

設備	都市ガス・駐輪場・専用庭・バルコニー・地デジ対応・フローリング・冷暖房・システムキッチン・ガスキッチン・コンロ2口以上・対面キッチン・給湯(ガス)・追い焚き・浴室換気乾燥機・バス・トイレ別・温水洗浄暖房便座・室内洗濯置場・独立洗面台・床下収納・クローゼット・宅配ボックス・TVインターホン
周辺施設	砦 1151m 成城学園初等学校 成城学園中学校 675m 成城学園高等学校 218m スーパー 804m コンビニ 695m
損害保険	エムぞう君 15,000 円
他費用	■初期費用 鍵交換代 19,800円 リテインシステム料 11,000円 室内抗菌処理代 16,500円 事務手数料 16,500円 仲介手数料: 賃料 1ヶ月分+消費税 ■月額費用 —



株式会社ジェイサポート
アパマンショップ 祖師ヶ谷大蔵店

東京都知事(1)第1090008号

株式会社ジェイサポート

〒157-0073 東京都世田谷区砧八丁目8番22号
PAL祖師ヶ谷1階

TEL：03-6411-0490

FAX：03-6411-0491

E-Mail：info@j-suppo.net

取引態様：媒介

契約形態：普通借家

情報公開日：2025年12月07日