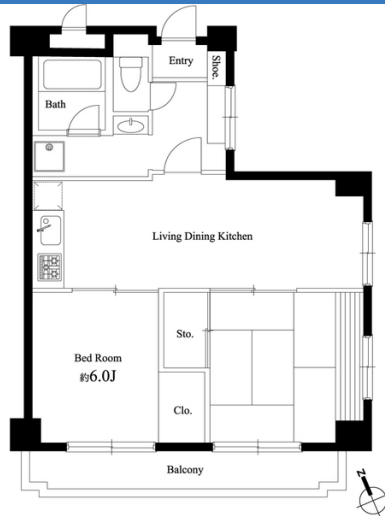


# ドミール生田

## 物件間取



日当たり良好



スーパー近く



コンビニ近く



エアコン付



ペット相談可



海が近い



ネット付



駐車場付き

## 物件外観



## 現地案内



※掲載されている物件データが現況と異なる場合は現況を優先します。

種別	マンション
間取	2LDK
賃貸条件	10.2万円 / 管理費等 9,000円
	敷金10.2万円 / 10.2万円

所在地	神奈川県川崎市多摩区生田 8 丁目	
学区	生田小学校 / 川崎市立枳形中学校	
建物	築年数	1980年4月25日（築45年）
	構造	RC(鉄筋コンクリート造)
	専有面積	55.52㎡（16.77坪）
	所在階	4階 / 6階建
	駐車場	無

設備	都市ガス・エレベータ・駐輪場・バイク置場・バルコニー・CATV・インターネット対応・地デジ対応・冷暖房・システムキッチン・ガスキッチン・コンロ2口以上・給湯(ガス)・シャワー・バス・トイレ別・室内洗濯置場・独立洗面台・クローゼット
周辺施設	アスク生田保育園 235m 生田小学校 川崎市立枳形中学校 403m 神奈川県立生田東高等学校 422m スーパー 408m コンビニ 136m
損害保険	エムぞう君 27,500 円
他費用	■初期費用 鍵交換代 19,800円 リティンシステム料 11,000円 室内抗菌処理代 16,500円 事務手数料 16,500円 仲介手数料：賃料 1 ヶ月分＋消費税 ■月額費用 —



株式会社ジェイサポート  
アパマンショップ 祖師ヶ谷大蔵店

東京都知事(1)第1090008号

株式会社ジェイサポート

〒157-0073 東京都世田谷区砧八丁目8番22号  
PAL祖師谷1階

TEL：03-6411-0490

FAX：03-6411-0491

E-Mail：info@j-suppo.net

取引態様：媒介

契約形態：普通借家

情報公開日：2025年12月06日

