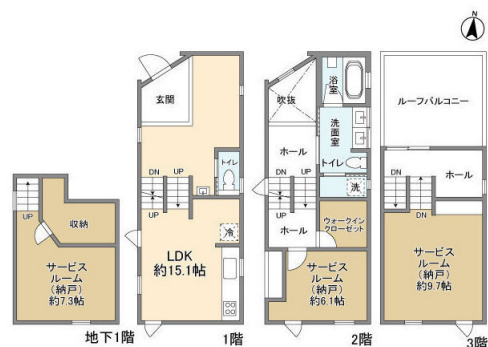
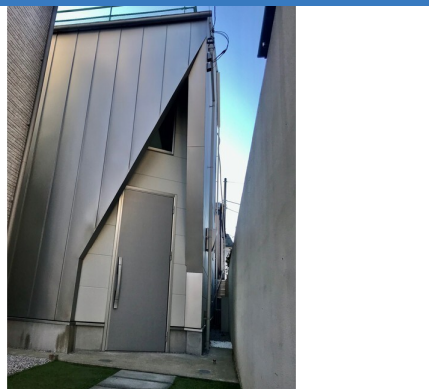


# 奥沢1丁目貸家

## 物件間取



## 物件外観



## 現地案内



※掲載されている物件データが現況と異なる場合は現況を優先します。

種別	一戸建て
間取	1R
賃貸条件	38.8万円 / 管理費等 なし 敷金38.8万円 / 38.8万円

所在地	東京都世田谷区奥沢1丁目	
学区	奥沢小学校 / 奥沢中学校	
建物	築年数	2016年3月12日（築9年）
	構造	木造
	専有面積	110.25㎡（33.3坪）
	所在階	1階 / 3階建
	駐車場	敷地内あり（無料）

設備	システムキッチン・追い焚き・浴室換気乾燥機・バス・トイレ別・室内洗濯置場・独立洗面台
周辺施設	グリーンヒル奥沢保育園 402m 奥沢小学校 奥沢中学校 304m 調布学園高等部 796m スーパー 476m コンビニ 245m
損害保険	レジデンシャルパートナーズ 16,550 円
他費用	■初期費用 清掃費 145,530円 仲介手数料：賃料 1ヶ月分＋消費税 ■月額費用 コールセンター利用料 1,100円



★東急目黒線奥沢駅徒歩8分 ★サービスルーム (納戸) 3部屋有  
TV有料放送・ネット利用および工事費有料の場合あり、自治会費やゴミ当番等がある場合は自治会に従い協力すること (入居者負担)、TV視聴：アンテナがなく、地上波視聴に通信会社契約必要 (費用入居者負担)、浄



東京都知事(1)第1090008号

株式会社ジェイサポート  
〒157-0073 東京都世田谷区砧八丁目8番22号  
PAL祖師谷1階

TEL : 03-6411-0490  
FAX : 03-6411-0491  
E-Mail : info@j-suppo.net

取引態様：媒介

契約形態：定期借家

情報公開日：2025年12月10日

