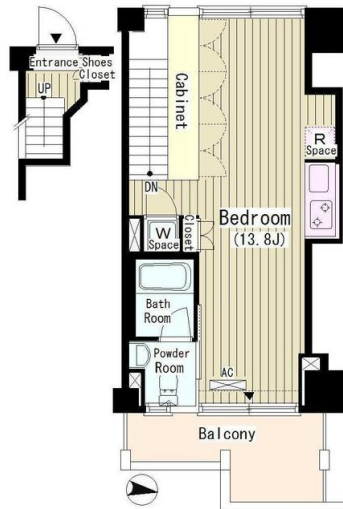


# ROKA TERRAZZA

物件間取



物件外観



現地案内



※掲載されている物件データが現況と異なる場合は  
現況を優先します。

種別	マンション
間取	1K
賃貸条件	10.2万円 / 管理費等 なし 敷金1ヶ月 / 礼金1ヶ月

所在地	東京都世田谷区南鳥山2丁目
学区	芦花小学校 / 芦花中学校
建物	築年数 2006年2月 (築19年)
	構造 RC(鉄筋コンクリート造)
	専有面積 34.46㎡ (10.41坪)
	所在階 3階 / 8階建
駐車場	無

設備	エレベータ・ゴミ集積場・バイク置場・敷地内ゴミ置場・フロントサービス・バルコニー・CSアンテナ・BSアンテナ・インターネット対応・オートロック・管理人あり・管理人日勤・フローリング・冷暖房・洗濯機置場 (室内)・システムキッチン・追い焚き・浴室換気乾燥機・バス・トイレ別・室内洗濯置場・独立洗面台・宅配ボックス
周辺施設	芦花保育園 283m 芦花小学校 芦花中学校 548m 東京都立芦花高等学校 1381m スーパー 11m コンビニ 56m
損害保険	レジデントアシスタント
他費用	■ 初期費用 鍵交換費 33,000円 仲介手数料: 賃料 1ヶ月分 + 消費税 ■ 月額費用 口座振替事務手数料 110円



日当たり良好



スーパー近く



コンビニ近く



エアコン付



ペット相談可



海が近い



ネット付



駐車場付き



株式会社ジェイサポート  
アパマンショップ 祖師ヶ谷大蔵店

東京都知事(1)第1090008号

株式会社ジェイサポート

〒157-0073 東京都世田谷区砧八丁目8番22号  
PAL祖師谷1階

TEL: 03-6411-0490

FAX: 03-6411-0491

E-Mail: info@j-suppo.net

取引態様: 媒介

契約形態: 普通借家

情報公開日: 2025年12月06日

