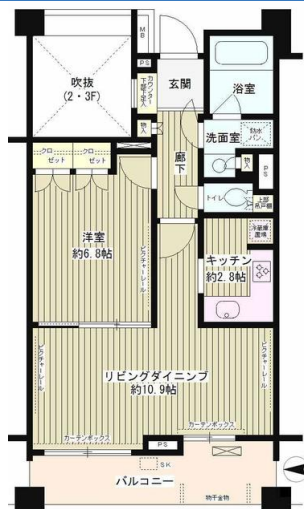


クラッサ成城

物件間取



物件外観



現地案内



※掲載されている物件データが現況と異なる場合は
現況を優先します。



日当たり良好



スーパー近く



コンビニ近く



エアコン付



ペット相談可



海が近い



ネット付



駐車場付き

種別	マンション
間取	1LDK
賃貸条件	15.5万円 / 管理費等 なし
	敷金1ヶ月 / 礼金1ヶ月

所在地	東京都世田谷区成城7丁目	
学区	千歳小学校 / 成城学園中学校	
建物	築年数	2002年3月（築23年）
	構造	RC(鉄筋コンクリート造)
	専有面積	47.46㎡（14.33坪）
	所在階	3階 / 3階建
	駐車場	敷地内あり（22,000円）

設備	エレベーター・バルコニー・CATV・BSアンテナ・インターネット対応・CATVインターネット・オートロック・管理人あり・管理人巡回・フローリング・冷暖房・床暖房・洗濯機置場 (室内)・システムキッチン・グリル付・追い焚き・浴室換気乾燥機・バス・トイレ別・室内洗濯置場・独立洗面台・宅配ボックス
周辺施設	成城つくしんぼ保育園 443m 千歳小学校 成城学園中学校 846m 東京都立総合工科高等学校 479m スーパー 653m コンビニ 440m
損害保険	レジデントアシスタント
他費用	■初期費用 鍵交換費 33,000円 仲介手数料: 賃料1ヶ月分+消費税 ■月額費用 口座振替事務手数料 110円



株式会社ジェイサポート
アパマンショップ 祖師ヶ谷大蔵店

東京都知事(1)第1090008号

株式会社ジェイサポート

〒157-0073 東京都世田谷区砧八丁目8番22号
PAL祖師谷1階

TEL: 03-6411-0490

FAX: 03-6411-0491

E-Mail: info@j-suppo.net

取引態様: 媒介

契約形態: 普通借家

情報公開日: 2025年12月06日

