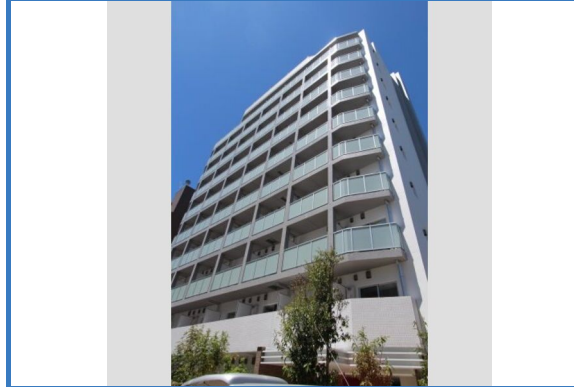


# プラウドフラット登戸

## 物件間取



## 物件外観



## 現地案内



※掲載されている物件データが現況と異なる場合は  
現況を優先します。



種別	マンション
間取	1K
賃貸条件	10.3万円 / 管理費等 なし
	敷金1ヶ月 / 礼金1ヶ月

所在地	神奈川県川崎市多摩区登戸	
学区	宿河原小学校 / 稲田中学校	
建物	築年数	2016年4月（築9年）
	構造	RC(鉄筋コンクリート造)
	専有面積	22.35㎡（6.75坪）
	所在階	5階 / 11階建
	駐車場	無

設備	都市ガス・エレベータ・駐輪場・角部屋・バルコニー・CATV・CSアンテナ・BSアンテナ・光ファイバー・オートロック・防犯カメラ・フローリング・冷暖房・冷房・洗濯機置場 (室内)・システムキッチン・ガスキッチン・コンロ2口以上・浴室換気乾燥機・バス・トイレ別・温水洗浄暖房便座・トイレ・室内洗濯置場・シューズボックス・宅配ボックス
周辺施設	そらまめ保育園 603m 宿河原小学校 稲田中学校 983m 東京都立狛江高等学校 1414m スーパー 185m コンビニ 101m
損害保険	SBIギャランティ
他費用	■初期費用 ー 仲介手数料: 賃料1ヶ月分+消費税 ■月額費用 ー



東京都知事(1)第1090008号

株式会社ジェイサポート

〒157-0073 東京都世田谷区砧八丁目8番22号  
PAL祖師谷1階

TEL: 03-6411-0490

FAX: 03-6411-0491

E-Mail: info@j-suppo.net

取引態様: 媒介

契約形態: 普通借家

情報公開日: 2025年12月07日

