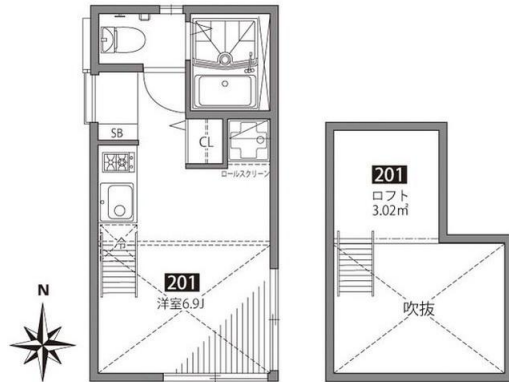


ソシガヤテラスN

物件間取



物件外観



現地案内



※掲載されている物件データが現況と異なる場合は現況を優先します。



種別	アパート
間取	1R
賃貸条件	8.6万円 / 管理費等 4,000円
	なし / 8.6万円

所在地	東京都世田谷区祖師谷1丁目	
学区	山野小学校 / 成城学園中学校	
建物	築年数	2018年3月 (築8年)
	構造	木造
	専有面積	16.07㎡ (4.85坪)
	所在階	2階 / 2階建
	駐車場	無

設備	日当たり良好・閑静な住宅街・デザイナーズ賃貸物件・通風良好・眺望良好・駅まで平坦・平坦地・都市ガス・ゴミ集積場・敷地内ごみ置場・角部屋・耐震構造・耐火構造・インターネット対応・地デジ対応・防犯カメラ・24時間緊急対応・火災警報器 (報知機)・フローリング・冷暖房・全居室フローリング・室内物干機・システムキッチン・IHクッキングヒーター・給湯(ガス)・シャワー・浴室換気乾燥機・バス (専用)・バス・トイレ別・温水洗浄暖房便座・トイレ・トイレ (専用)・室内洗濯置場・シューズボックス・クローゼット・収納スペース・玄関収納・宅配ボックス・郵便受け・TVインターホン
周辺施設	砦 400m 山野小学校 成城学園中学校 1433m 成城学園高等学校 1066m スーパー 270m コンビニ 240m
損害保険	全保連 or エポス or 日本セーフティ
他費用	■初期費用 サポート24 22,000円 火災保険料 18,000円 仲介手数料: 賃料1ヶ月分+消費税 ■月額費用 -



株式会社ジェイサポート
アバマンショップ 祖師ヶ谷大蔵店

東京都知事(1)第1090008号

株式会社ジェイサポート

〒157-0073 東京都世田谷区砧八丁目8番22号
PAL祖師ヶ谷1階

TEL：03-6411-0490

FAX：03-6411-0491

E-Mail：info@j-suppo.net

取引態様：媒介

契約形態：普通借家

情報公開日：2025年04月29日