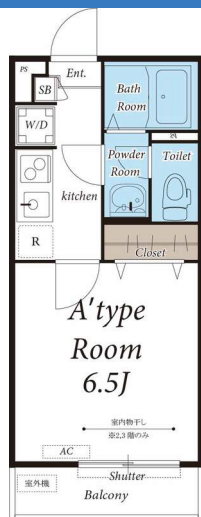
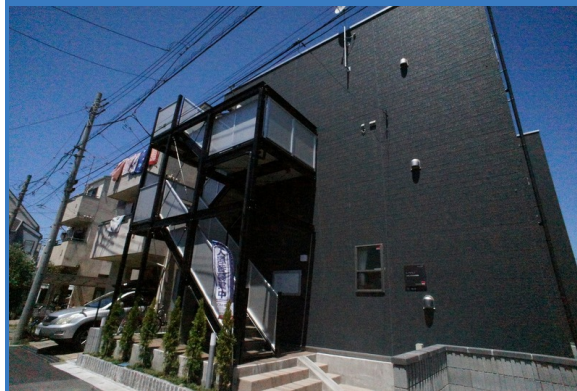


リブリ・クリスタ中野島

物件間取



物件外観



現地案内



※掲載されている物件データが現況と異なる場合は
現況を優先します。

種別	マンション
間取	1K
賃貸条件	7.6万円 / 管理費等 なし
	なし / 礼金05ヶ月

所在地	神奈川県川崎市多摩区中野島3丁目		
学区	中野島小学校 / 中野島中学校		
建物	築年数	2018年12月（築7年）	
	構造	鉄骨造	
	専有面積	21.73㎡（6.56坪）	
	所在階	3階 / 3階建	
	駐車場	無	

設備	都市ガス・駐輪場・BSアンテナ・フローリング・冷暖房・洗濯機置場 (室内)・システムキッチン・ガスキッチン・コンロ2口以上・シャワー・浴室換気乾燥機・バス・トイレ別・温水洗浄暖房便座・トイレ・室内洗濯置場・独立洗面台・洗面化粧台・シューズボックス・収納スペース・TVインターホン
周辺施設	ホサナ 593m 中野島小学校 中野島中学校 534m カリタス女子高等学校 1039m スーパー 696m コンビニ 317m
損害保険	株式会社スマートクレジット 19,000 円
他費用	■初期費用 室内消毒代 16,500円 リブリクラブ入会費 7,700円 鍵交換費用 24,200円 仲介手数料: 賃料1ヶ月分 + 消費税 ■月額費用 リブリクラブ月額会費 2,200円





株式会社ジェイサポート
アパマンショップ 祖師ヶ谷大蔵店

東京都知事(1)第1090008号

株式会社ジェイサポート

〒157-0073 東京都世田谷区砧八丁目8番22号
PAL祖師谷1階

TEL：03-6411-0490

FAX：03-6411-0491

E-Mail：info@j-suppo.net

取引態様：媒介

契約形態：定期借家

情報公開日：2025年12月08日