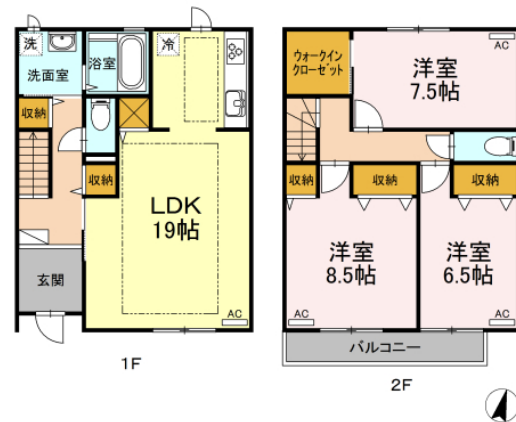


コモレビ大蔵 H

物件間取



物件外観



現地案内



※掲載されている物件データが現況と異なる場合は現況を優先します。



緑豊かな5000坪超の敷地に全21棟120世帯の大型低層物件、全居室にエアコン付き。小型室内犬（成犬10キログラムまで）1頭まで飼育可。ペット飼育時提出必須書面：①ペット写真 ②繁殖制限証明 ③ワク

種別	テラスハウス
間取	3LDK
賃貸条件	26万円 / 管理費等 12,000円
	なし / 礼金2ヶ月

所在地	東京都世田谷区大蔵5丁目	
学区	砧小学校 / 目黒星美学園中学校	
建物	築年数	2011年3月（築14年）
	構造	軽量鉄骨造
	専有面積	104.33㎡（31.51坪）
	所在階	1階 / 2階建
	駐車場	敷地内あり（22,000円）

設備	
周辺施設	大蔵ふたば 690m 砧小学校 目黒星美学園中学校 1312m 科学技術学園高等学校 811m スーパー 710m コンビニ 615m
損害保険	
他費用	■ 初期費用 仲介手数料：賃料1ヶ月分 + 消費税 ■ 月額費用

