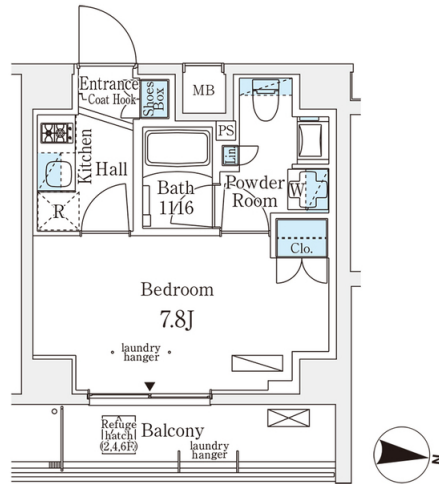


メゾン・クロイゾン

物件間取



物件外観



現地案内



※掲載されている物件データが現況と異なる場合は
現況を優先します。

種別	マンション
間取	1K
賃貸条件	12.9万円 / 管理費等 なし 敷金1ヶ月 / 礼金1ヶ月

所在地	東京都世田谷区池尻4丁目	
学区	多聞小学校 / 富士中学校	
建物	築年数	2022年4月（築3年）
	構造	RC(鉄筋コンクリート造)
	専有面積	25.4㎡（7.67坪）
	所在階	3階 / 6階建
	駐車場	無

設備	エレベータ・ゴミ集積場・バイク置場・敷地内ごみ置場・バルコニー・CSアンテナ・BSアンテナ・オートロック・管理人あり・管理人巡回・フローリング・冷暖房・洗濯機置場（室内）・システムキッチン・浴室換気乾燥機・バス・トイレ別・室内洗濯置場・独立洗面台・宅配ボックス
周辺施設	下馬鳩ぽっぽ保育園分園野の花園 382m 多聞小学校 富士中学校 446m 駒場学園高等学校 361m スーパー 808m コンビニ 205m
損害保険	レジデントアシスタント
他費用	■初期費用 鍵交換費 33,000円 仲介手数料：賃料1ヶ月分＋消費税 ■月額費用 口座振替事務手数料 110円

