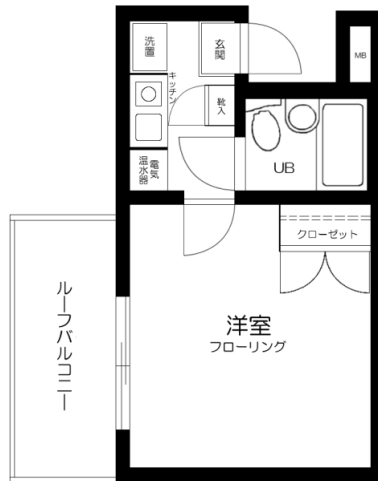


リバティヒルズ八幡山

物件間取



物件外観



現地案内



※掲載されている物件データが現況と異なる場合は
現況を優先します。

種別	マンション
間取	1K
賃貸条件	5.8万円 / 管理費等 5,000円 敷金1ヶ月 / 礼金1ヶ月

所在地	東京都世田谷区南鳥山1丁目	
学区	芦花小学校 / 芦花中学校	
建物	築年数	1991年5月17日（築34年）
	構造	RC(鉄筋コンクリート造)
	専有面積	18.39㎡（5.55坪）
	所在階	2階 / 4階建
	駐車場	無

設備	駐輪場・分譲賃貸・角部屋・ルーフバルコニー・オートロック・フローリング・冷暖房・洗濯機置場 (室内)・IHクッキングヒーター・室内洗濯置場・シューズボックス・クローゼット・宅配ボックス
周辺施設	八幡山保育園 444m 芦花小学校 芦花中学校 498m 東京都立杉並総合高等学校 1608m スーパー 279m コンビニ 218m
損害保険	ビーンズトラストもしくは日本セーフティー 20,000 円
他費用	■初期費用 ※ディンプルキー 26,400円 鍵交換費用 18,700円 入居者サポート料 22,000円 仲介手数料: 賃料1ヶ月分 + 消費税 ■月額費用 —



日当たり良好



スーパー近く



コンビニ近く



エアコン付



ペット相談可



海が近い



ネット付



駐車場付き



株式会社ジェイサポート
アパマンショップ 祖師ヶ谷大蔵店

東京都知事(1)第1090008号

株式会社ジェイサポート

〒157-0073 東京都世田谷区砧八丁目8番22号
PAL祖師谷1階

TEL : 03-6411-0490

FAX : 03-6411-0491

E-Mail : info@j-suppo.net

取引態様: 媒介

契約形態: 普通借家

情報公開日: 2025年07月03日

