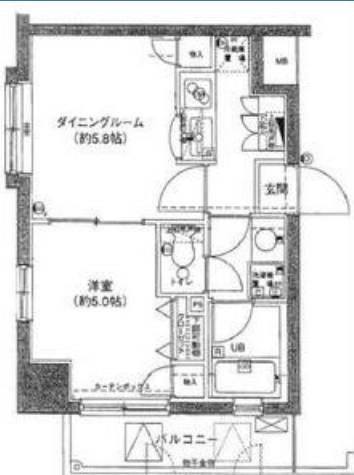
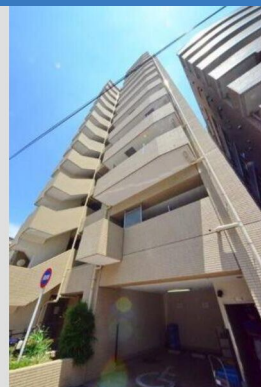


# パレスティディオ笹塚

物件間取



物件外観



現地案内



※掲載されている物件データが現況と異なる場合は  
現況を優先します。



日当たり良好



スーパー近く



コンビニ近く



エアコン付



ペット相談可



海が近い



ネット付



駐車場付き

種別	マンション
間取	1DK
賃貸条件	11万円 / 管理費等 なし 敷金1ヶ月 / 礼金2ヶ月

所在地	東京都世田谷区大原 1 丁目	
学区	下北沢小学校 / 北沢中学校	
建物	築年数	2001年10月（築24年）
	構造	SRC(鉄骨鉄筋コンクリート)
	専有面積	30.48㎡（9.2坪）
	所在階	9階 / 13階建
	駐車場	無

設備	エレベーター・バルコニー・オートロック・防犯カメラ・冷暖房・冷房・洗濯機置場(室内)・システムキッチン・バス・トイレ別・温水洗浄暖房便座・トイレ・室内洗濯置場・シューズボックス
周辺施設	保育園うさぎとかめ 498m 下北沢小学校 北沢中学校 861m 富士見丘学園中学・高等学校 875m スーパー 224m コンビニ 61m
損害保険	
他費用	■ 初期費用 — 仲介手数料: 賃料1ヶ月分 + 消費税 ■ 月額費用 —



株式会社ジェイサポート  
アパマンショップ 祖師ヶ谷大蔵店

東京都知事(1)第1090008号

株式会社ジェイサポート

〒157-0073 東京都世田谷区砧八丁目8番22号  
PAL祖師谷1階

TEL: 03-6411-0490

FAX: 03-6411-0491

E-Mail: info@j-suppo.net

取引態様: 媒介

契約形態: 普通借家

情報公開日: 2025年04月28日

