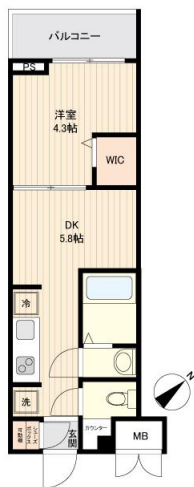


# ウィルテラス用賀

## 物件間取



## 物件外観



## 現地案内



※掲載されている物件データが現況と異なる場合は  
現況を優先します。



日当たり良好



スーパー近く



コンビニ近く



エアコン付



ペット相談可



海が近い



ネット付



駐車場付き

種別	マンション
間取	1DK
賃貸条件	12.2万円 / 管理費等 なし
	敷金1ヶ月 / 礼金1ヶ月

所在地	東京都世田谷区用賀 1 丁目	
学区	桜町小学校 / 瀬田中学校	
建物	築年数	2019年6月（築6年）
	構造	RC(鉄筋コンクリート造)
	専有面積	25.52㎡（7.7坪）
	所在階	3階 / 5階建
	駐車場	無

設備	都市ガス・エレベータ・駐輪場・バイク置場・角部屋・バルコニー・CSアンテナ・BSアンテナ・インターネット対応・地デジ対応・光ファイバー・インターネット月額利用料無料・インターネット使用料無料・オートロック・ディンプルキー・フローリング・冷暖房・洗濯機置場(室内)・全居室フローリング・ガスキッチン・コンロ2口以上・ガスレンジ付・浴室換気乾燥機・バス・トイレ別・温水洗浄暖房便座・トイレ・室内洗濯置場・独立洗面台・宅配ボックス・TVインターホン
周辺施設	世田谷共育舎 493m 桜町小学校 瀬田中学校 759m 東京都立桜町高等学校 709m スーパー 360m コンビニ 204m
損害保険	その他 18,000 円
他費用	■ 初期費用 鍵発行手数料 16,500円 仲介手数料: 賃料1ヶ月分+消費税 ■ 月額費用 -



株式会社ジェイサポート  
アパマンショップ 祖師ヶ谷大蔵店

東京都知事(1)第1090008号

株式会社ジェイサポート

〒157-0073 東京都世田谷区砧八丁目8番22号  
PAL祖師谷1階

TEL：03-6411-0490

FAX：03-6411-0491

E-Mail：info@j-suppo.net

取引態様：媒介

契約形態：普通借家

情報公開日：2025年12月08日