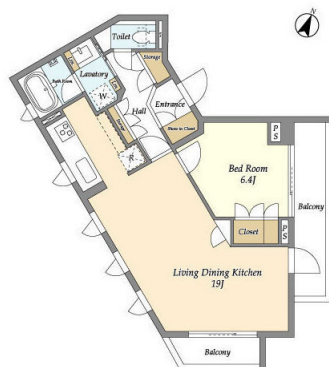
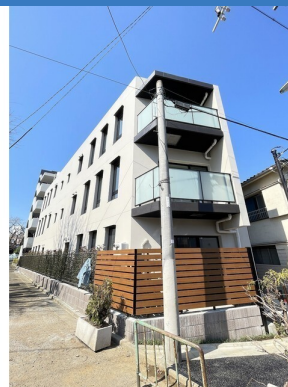


エステート代田橋

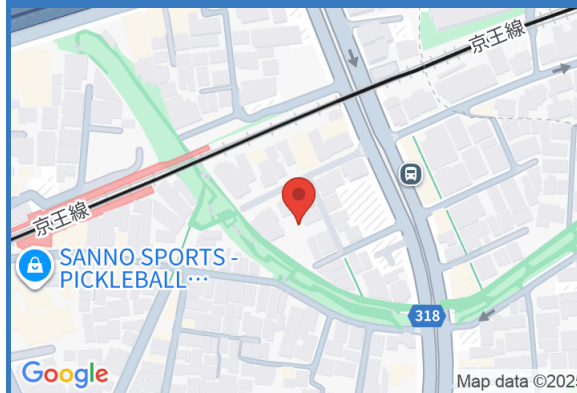
物件間取



物件外観



現地案内



※掲載されている物件データが現況と異なる場合は
現況を優先します。



日当たり良好



スーパー近く



コンビニ近く



エアコン付



ペット相談可



海が近い



ネット付



駐車場付き

★フリーレント1ヶ月※賃料のみ

■指定保証会社利用必須※一部法人契約除く■法人契約等保証会社利用不可の場合：敷金1ヶ月積増■楽器演奏・事務所・S O H O 利用不可■退居時エアコン清掃費・室内清掃費有■ペット飼育時敷金1ヶ月積増・使用細

種別	マンション
間取	1LDK
賃貸条件	26.5万円 / 管理費等 10,000円
	敷金26.5万円 / なし

所在地	東京都世田谷区大原 2丁目		
学区	下北沢小学校 / 北沢中学校		
建物	築年数	2025年3月17日（築0年）	
	構造	RC(鉄筋コンクリート造)	
	専有面積	58.68㎡（17.72坪）	
	所在階	2階 / 3階建	
	駐車場	無	

設備	エレベータ・ゴミ集積場・駐輪場・CSアンテナ・BSアンテナ・防犯カメラ・ディンブルキー・冷暖房・システムキッチン・追い焚き・浴室換気乾燥機・バス・トイレ別・室内洗濯置場・独立洗面台・シューズボックス・宅配ボックス・郵便受け・TVインターホン
周辺施設	キッズプラザアスク明大前園 551m 下北沢小学校 北沢中学校 870m 日本大学 鶴ヶ丘高等学校 1099m スーパー 466m コンビニ 115m
損害保険	レジデンシャルパートナーズ 16,550 円
他費用	■初期費用 清掃費 61,820円 エアコン 清掃費 38,500円 仲介手数料：賃料1ヶ月分＋消費税 ■月額費用 —



株式会社ジェイサポート
アマンショップ 祖師ヶ谷大蔵店

東京都知事(1)第1090008号

株式会社ジェイサポート
〒157-0073 東京都世田谷区砧八丁目8番22号
PAL祖師谷1階

TEL：03-6411-0490
FAX：03-6411-0491
E-Mail：info@j-suppo.net

取引態様：媒介

契約形態：普通借家

情報公開日：2025年12月07日

