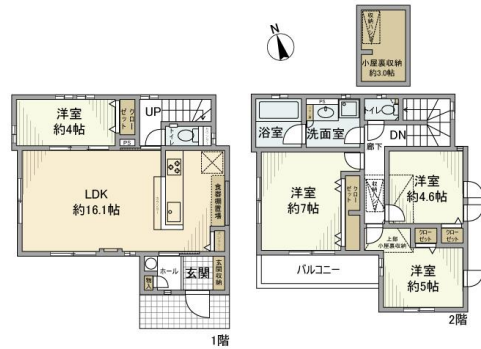


桜丘戸建

物件間取



物件外観



現地案内



※掲載されている物件データが現況と異なる場合は現況を優先します。



日当たり良好



スーパー近く



コンビニ近く



エアコン付



ペット相談可



海が近い



ネット付



駐車場付き

種別	一戸建て
間取	4LDK
賃貸条件	30万円 / 管理費等 なし 敷金2ヶ月 / 礼金1ヶ月

所在地	東京都世田谷区桜丘4丁目	
学区	用賀小学校 / 桜丘中学校	
建物	築年数	2023年1月 (築3年)
	構造	木造
	専有面積	88.76㎡ (26.81坪)
	所在階	1階 / 2階建
	駐車場	敷地内あり (無料)

設備	食器洗い乾燥機・都市ガス・専用庭・バルコニー・CATV・フローリング・冷暖房・洗濯機置場 (室内)・システムキッチン・ガスキッチン・対面キッチン・ガスコンロ対応・コンロ3口以上・追い焚き・シャワー・浴室換気乾燥機・水道 (公営)・バス (専用)・バス・トイレ別・温水洗浄暖房便座・トイレ (専用)・室内洗濯置場・独立洗面台・シャンプードレッサー・排水 (下水) ※・宅配ボックス・インターホン・TVインターホン
周辺施設	桜の詩保育園 390m 用賀小学校 桜丘中学校 1007m 東京農業大学第一高等学校・中等部 1120m スーパー 597m コンビニ 195m
損害保険	25,000円
他費用	■初期費用 駐車場登録料 1台 (利用時のみ) 11,000円 除菌施工料 (契約時のみ) 19,800円 仲介手数料: 賃料1ヶ月分 + 消費税 ■月額費用 -



株式会社ジェイサポート
アバマンショップ 祖師ヶ谷大蔵店

東京都知事(1)第1090008号

株式会社ジェイサポート

〒157-0073 東京都世田谷区砧八丁目8番22号
PAL祖師ヶ谷1階

TEL：03-6411-0490

FAX：03-6411-0491

E-Mail：info@j-suppo.net

取引態様：媒介

契約形態：定期借家

情報公開日：2025年07月04日