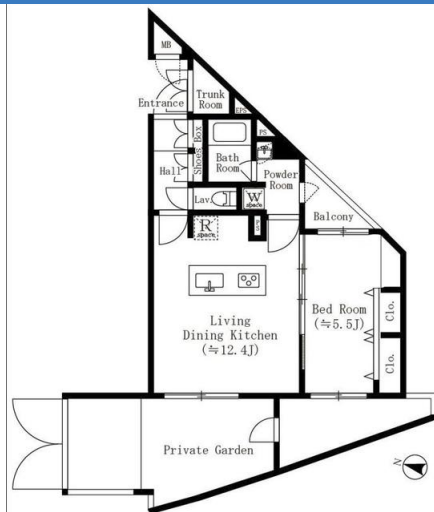


# ASTILE 池尻大橋

## 物件間取



## 物件外観



## 現地案内



※掲載されている物件データが現況と異なる場合は現況を優先します。

- 日当たり良好
- スーパー近く
- コンビニ近く
- エアコン付
- ペット相談可
- 海が近い
- ネット付
- 駐車場付き

種別	マンション
間取	1LDK
賃貸条件	20.9万円 / 管理費等 なし
賃貸条件	敷金1ヶ月 / なし

所在地	東京都世田谷区池尻2丁目	
学区	東山小学校 / 三宿中学校夜間部	
建物	築年数	2025年3月 (築1年)
	構造	RC(鉄筋コンクリート造)
	専有面積	43.21㎡ (13.05坪)
	所在階	1階 / 4階建
駐車場	無	

設備	エレベータ・ゴミ集積場・敷地内ごみ置場・専用庭・バルコニー・CSアンテナ・BSアンテナ・オートロック・管理人あり・管理人巡回・フローリング・冷暖房・洗濯機置場(室内)・システムキッチン・IHクッキングヒータ・グリル付・追い焚き・浴室換気乾燥機・バス・トイレ別・室内洗濯置場・独立洗面台・宅配ボックス
周辺施設	池尻保育園 101m 東山小学校 三宿中学校夜間部 686m 世田谷学園高等学校 870m スーパー 468m コンビニ 112m
損害保険	レジデントアシスタント
他費用	<ul style="list-style-type: none"> <li>■初期費用 室内清掃費 80,802円 仲介手数料: 賃料1ヶ月分+消費税</li> <li>■月額費用 口座振替事務手数料 110円</li> </ul>



株式会社ジェイサポート  
アバマンショップ 祖師ヶ谷大蔵店

東京都知事(1)第1090008号

株式会社ジェイサポート

〒157-0073 東京都世田谷区砧八丁目8番22号  
PAL祖師ヶ谷1階

TEL：03-6411-0490

FAX：03-6411-0491

E-Mail：info@j-suppo.net

取引態様：媒介

契約形態：普通借家

情報公開日：2025年07月03日