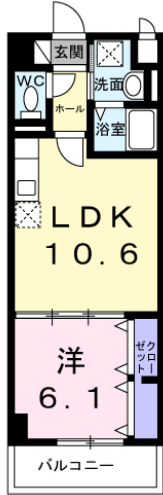
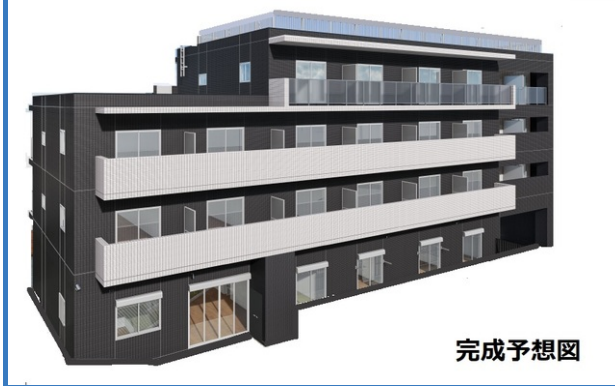


ヴァンベール25

物件間取



物件外観



完成予想図

現地案内



*掲載されている物件データが現況と異なる場合は現況を優先します。



日当たり良好



スーパー近く



コンビニ近く



エアコン付



ペット相談可



海が近い



ネット付



駐車場付き

種別	マンション
間取	1LDK
賃貸条件	13.25万円 / 管理費等 6,100円
	なし / 19.8万円

所在地	神奈川県川崎市多摩区登戸	
学区	川崎市立登戸小学校 / 川崎市立柵形中学校	
建物	築年数	2025年5月 (築0年)
	構造	RC(鉄筋コンクリート造)
	専有面積	40.25㎡ (12.16坪)
	所在階	3階 / 4階建
駐車場	敷地内あり (16,500円)	

設備	都市ガス・エレベータ・ゴミ集積場・駐輪場・バルコニー・24時間換気システム・CATV・CSアンテナ・BSアンテナ・インターネット対応・インターネット月額利用料無料・オートロック・防犯カメラ・フローリング・冷暖房・照明器具・洗濯機置場 (室内)・ペアガラス・システムキッチン・追い焚き・シャワー・浴室換気乾燥機・バス・トイレ別・暖房便座・温水洗浄暖房便座・室内洗濯置場・独立洗面台・シャンプードレッサー・シューズボックス・クローゼット・宅配ボックス・TVインターホン
周辺施設	稲田保育園 358m 川崎市立登戸小学校 川崎市立柵形中学校 1441m カリタス女子中学高等学校 1144m スーパー 400m コンビニ 350m
損害保険	ハウスリース株式会社
他費用	■初期費用 クリーニング費 70,000円 仲介手数料: 賃料1ヶ月分+消費税 ■月額費用 24時間サポート 330円 (税込)



株式会社ジェイサポート
アパマンショップ 祖師ヶ谷大蔵店

東京都知事(1)第1090008号

株式会社ジェイサポート

〒157-0073 東京都世田谷区砧八丁目8番22号
PAL祖師谷1階

TEL：03-6411-0490

FAX：03-6411-0491

E-Mail：info@j-suppo.net

取引態様：媒介

契約形態：普通借家

情報公開日：2025年04月28日