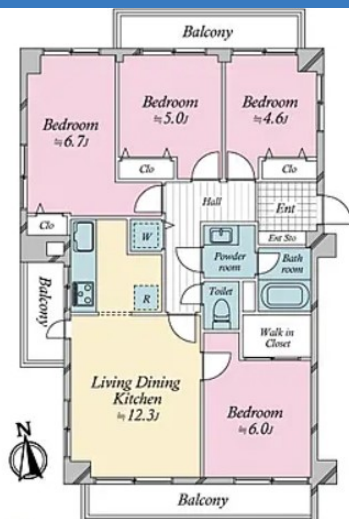


サンライン成城ハイツ 501

物件間取



素敵なお住まいで幸せな未来を

◇眺望良好◇急行停車駅・通勤通学に便利◇ペット飼育可
(細則有)◇仕様設備充実 是非お気軽にお問い合わせください
ませ。

物件外観



現地案内



※掲載されている物件データが現況と異なる場合は
現況を優先します。

種別	マンション
間取	4LDK
価格	5980万円

所在地	東京都世田谷区喜多見 6丁目25-10	
建物	築年数	(築年)
	専有面積	76.07㎡ (22.98坪)
	所在階	5階階 / 階建

設備	
----	--

